

国内で
28年以上の実績

地球・家族の為に燃費向上・ CO₂削減にご協力下さい

事前にタイヤ内に注入するだけで、
スーパータイヤにグレードアップ1.2.3!!

業界初!!

燃費向上・CO₂
削減が実証できる
パンク防止剤



ドリームシールエコ



走行後のタイヤ内部

グレードアップ.1 **誰でも簡単に燃費向上が実証できます!**

試したら、「自然空気漏れ防止効果^{※1}」で最適な状態で
走行する事で 7%燃費が向上 7%CO₂削減した
お客様の事例



詳しくはコチラより
ご確認下さい。



【実証車種】

HONDA フィット e:HEV [竹辺様]

【試行期間】2020年 6月8日~7月9日 (1ヶ月間)
毎週同じ場所を4,495km走行

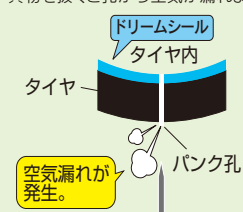
試行1ヶ月後の結果

1,825円/160円ガソリン代を節約。
724kg-CO₂/km CO₂削減できた。

グレードアップ.2 **太さ6.5mmまでの釘突き刺しパンク防止^{※2}**

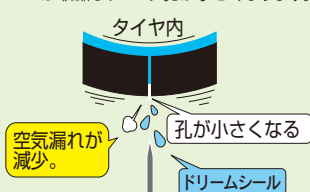
パンクを防止するメカニズム

異物を抜くと孔から空気が漏れます。

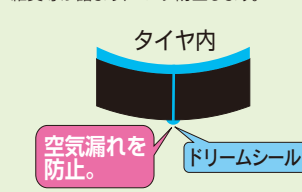


走行

走行によるタイヤの振動・衝撃でタイヤ
ゴムが収縮し、パンク孔が小さくなります。



小さくなったパンク孔にドリームシールの織
維質等が詰まり、パンク防止します。



パンクが増加して
いる原因等の説明
が詳しく説明され
ています。



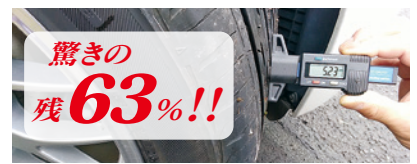
グレードアップ.3 タイヤ寿命延長

「タイヤ熱冷却」と「自然空気もれ防止※1」の相乗効果により、タイヤ寿命を大幅に延長
約5万km (5年間) 走行後のタイヤ溝計測で、残63%を記録しました。

走行後のタイヤ内部 (通常のタイヤ交換は、30,000~35,000kmが目安です。)



詳しくは
コチラより
ご確認ください。



品質保持期間: 注入後5年間

品質保持期間は、タイヤの寿命が尽きるまで5年間。

使用温度条件: -30℃~120℃

季節に関係なく1年中効果を発揮します。

タイヤゴム・金属に悪影響なし

日本の政府第三者機関で錆・腐食実験・ゴムへの影響がないことが証明されています。

【主成分】

- ・エチレングリコールあるいはプロピレングリコールあるいはバイオエタノール
- ・繊維・水・防錆剤等



ドリームシールエコ640/エコ10・12・14・17

ドリームシールエコ注入量と価格の目安

1オンス: 約28.4g

乗用車	1タイヤあたりの注入量(ボトル缶)	1本あたり	1台あたりの価格
軽自動車	10オンス(約284g)~	4,200円~	16,800円~
小型	12オンス(約341g)~	4,800円~	19,200円~
中型	14オンス(約398g)~	5,700円~	22,800円~
大型	17オンス(約483g)~	6,600円~	26,400円~
SUV	24オンス(約682g)~	9,600円~	38,400円~



上記価格には、注入工賃及び出張料金、消費税は含まれておりません。注入前に、左記のQRコードでタイヤサイズを確認してから注入して下さい。

業界初!!

困ったユーザー要望で開発された原因不明の空気漏れとパンクを解決する!



ドリームシール エアSTOP

太さ4mmまでの釘突き刺しパンク防止※2 乗用車・モーターサイクル用



詳しくは
コチラより
ご確認ください。

内容量: 341g

販売価格

4,500円~
(税込価格4,950円~)

購入目安 軽自動車1タイヤに1本、ミニバイク1台に1本
普通乗用車1タイヤに2本、モーターサイクル1台に2本

購入前の注意事項

- 事故歴のある車輛、足回りを改造している車輛には注入しないで下さい。
- タイヤ内にスポンジが入っているタイプのタイヤには注入しないで下さい。
- 構造上問題のある車輛のタイヤ、品質上問題のあるタイヤには本製品を注入しないで下さい。
- TPMS (空気圧警報装置) が付いている車輛に注入しても多くは問題ありませんが、センサーが密閉されていない、又はバルブにセンサーを取付けたタイプには注入しないで下さい。故障した場合、保証外になります。
- 乗用車・モーターサイクルタイヤ以外には注入しないで下さい。
- タイヤトレッドに太さ6.5mmまでの釘による突き刺しパンクの防止効果を発揮するには、50km以上の走行距離が必要な為、パンク修理剤として使用しないで下さい。
- 原因不明の空気漏れ防止効果を発揮するには、100km以上の走行距離が必要です。
- 純正タイヤサイズ及びホイール以外に注入した場合、バランスが取れずハンドルに振動が発生する場合があります。
- 本製品の不適正な注入量のタイヤ、ホイールにダメージがあるタイヤでは法定速度内の走行でも、ハンドルに振動が生じる事があります。
- 足回りを電子制御しているエアサスペンション等に注入した場合、ハンドルに振動が発生するので注入しないで下さい。
- 原因不明の空気漏れ防止効果・パンク防止効果・自然空気漏れ防止効果・オートバランス効果は100%ではありません。その事をご理解し、使用者の責任で注入して下さい。
- 注入作業は、空気をすべて抜いても問題が発生しない整備工場等で注入される事を推奨します。
- 車種・タイヤメーカー・タイヤの種類によっては、ゴツゴツ感あるいは強いゴツゴツ感を感じる場合があります。

注意

- ※1: 自然空気漏れ防止効果は、100%ではありません。タイヤ・チューブの状態、走行頻度等の状況によって防止できない場合もあります。
- ※2: パンク防止効果は、タイヤのトレッド部分(ショルダー・サイドウォール)には効果はありません)のみでクギ等(ネジクギは除く)の円形の異物になりますが、パンク防止効果は100%ではありません。パンクの空気漏れが止まった場合でも、安全確保のために、何度か車輛を停車してパンク防止箇所から空気漏れが発生していないか確認をしながら気をつけて走行し、速やかにパンク修理を行なって下さい。
- ※ゴム片を差込むだけの簡易パンク修理したタイヤには注入しないで下さい。内面パッチによるパンク修理を行うかタイヤ交換をしてから注入して下さい。
- ※取扱説明書をよくお読み頂いた後に注入して下さい。
- ※商品ラベル・主成分・使用温度条件等は、予告なく変更する場合がありますので、ご了承下さい。

詳しくは、

■ お問い合わせ先 ドリームサポート株式会社



〒731-3361 広島市安佐北区あさひが丘3丁目24-1
TEL 082-838-3722 FAX 082-838-3924
URL <https://www.dream-support.com>
E-mail: info@dream-support.com